

NEUIGKEITEN VOM THW ORTSVERBAND ERLANGEN UND DEM FÖRDERUNGSVEREIN THW ERLANGEN E.V.

#FürEuchDa

30.03.2025

AUSGABE 2025-01



Themen in diesem Newsletter



Mitgliederversammlung und Tag der offenen Tür
01.05.2025 - 10 bis 17 Uhr - THW Erlangen



Baumzugseil und Schubhaken für die Bergungsgruppe



Einsatzübung der Jugendgruppe



Ausbildungsauftritt von Bergung und Notversorgung



Traditionelles „Anpumpen“

Mitgliederversammlung und Tag der offenen Tür



Gleich mehrere wichtige Termine werfen ihre Schatten voraus!

Jahresmitgliederversammlung:

Am Donnerstag den **10. April um 19:30 Uhr** findet die diesjährige Mitgliederversammlung des Förderungsverein THW Erlangen e.V. statt. Hierzu möchten wir alle Mitglieder herzlich in die Unterkunft des THW Erlangen einladen. Für das leibliche Wohl ist bereits **ab 19 Uhr** bestens gesorgt, um frisch gestärkt in den Abend starten zu können. Neben den Jahresberichten und zukünftigen Themen stehen unter anderem in diesem Jahr die Neuwahl des Vorstandes an.

Tag der offenen Tür / Rädli:

Auch in diesem Jahr wird am **1.Mai von 10 bis 17 Uhr** unser Tag der offenen Tür stattfinden. Ebenfalls sind wir wieder als Station der Erlanger Rädli ein spannender Anlaufpunkt. Also gerne weitersagen...

Sie/Du möchtest uns unterstützen oder sogar Teil der Veranstaltung sein? Wir suchen tatkräftige Hilfe, beispielsweise beim Plakate und Flyer verteilen, am Waffeleisen, Kuchenausgabe, für Kuchenspenden, in der Küche und vieles mehr. Neugierig geworden? Dann gerne eine kurze E-Mail an andreas.wagner@thw-erlangen.de.



Tag der offenen Tür
01.05.2025 - 10 bis 17 Uhr - THW Erlangen

Baumzugseil und Schubhaken für die Bergungsgruppe

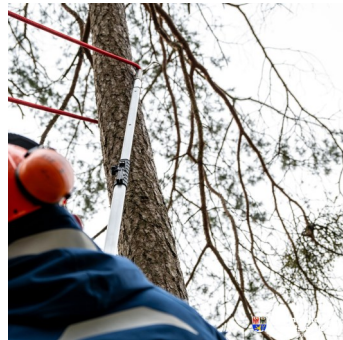


Ende letzten Jahres konnte der Förderungsverein THW Erlangen e.V. ein Baumzugseil und einen Zug- und Schubhaken an die Bergungsgruppe übergeben. Diese Zusatzausstattung für die windenunterstützte Fällung von angeschlagenen Bäumen sorgt für ein großes Plus an Sicherheit für die Einsatzkräfte.

Das leichte und abriebfeste Baumzugseil aus Polyester ist speziell für die seilwindenunterstützte Fällung konzipiert. Es hat eine Länge von 20 Metern und eine Belastbarkeit von 6 Tonnen. Der Einbau erfolgt mit einem ebenfalls neu beschafften Schubhaken, der auf einem Teleskopausleger aus Aluminium befestigt ist. Dieser dient zum Schieben und Ziehen des Baumzugseils und ist auf bis zu 6 Meter ausziehbar, um auch in großen Höhen arbeiten zu können.

Ein großer Vorteil dieses Systems ist die erhöhte Sicherheit für die Einsatzkräfte. Da kein Klettern mehr nötig ist, wird das Risiko von Stürzen und Verletzungen erheblich reduziert. Meist sind Einsätze mit Bäumen mit widrigen Wetterbedingungen verbunden, welche zusätzliches Gefahrenpotenzial bergen. Hier zeigt sich der volle Vorteil dieses Systems, denn die Einsatzkräfte können sicher vom Boden aus arbeiten.

Das Baumzugseil und der Schubhaken wurden durch großzügige Spenden finanziert. Ein herzlicher Dank geht an alle Spender, die diese wichtige Anschaffung ermöglicht haben. Ihre Unterstützung trägt maßgeblich zur Sicherheit und Effizienz der Einsatzkräfte des Erlanger THW bei.



Einsatzübung der Jugendgruppe



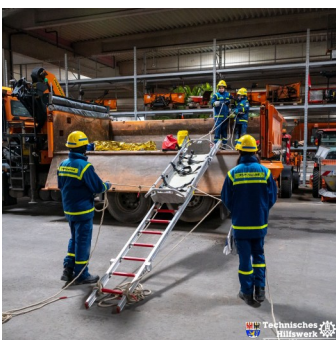
Unter dem Einsatzstichwort „Betriebsunfall“ wurde die Jugendgruppe zum Bauhof der Stadt Erlangen zu einer Übung alarmiert.

Vor Ort zeigte sich zunächst eine für die Jugendgruppe unübersichtliche Lage mit mehreren Verletzten. Da eine Person von einem Kran am Kopf verletzt und auf der Ladefläche eines LKWs lag, musste unsere Junghelferinnen und Junghelfer in einer sogenannten „schiefen Ebene“ die Person mittels Steckleiterteilen retten.

Gleichzeitig mussten mittels schweren hydraulischen Gerätes mehrere Betonklötze versetzt werden, um den Zugang zu einer unter einem Bagger eingeklemmten Person zu ermöglichen.

Zusätzlich wurde ein unter Schock stehender Beteiligter aus einem Fahrzeug in eine kreislaufstabile Position gebracht und betreut.

Vielen Dank an den Bauhof der Stadt Erlangen für die Möglichkeit zur dieser großartigen Übung in ihrer Fahrzeughalle.



Ausbildungsaufakt der Bergung und Notversorgung

Die Fachgruppe Notversorgung beschäftigte sich beim letzten Ausbildungsdienst mit der Notunterbringung von Einsatzkräften und Betroffenen. Dabei wurden Zelte errichtet, eine Zeltheizung in Betrieb genommen und eine Hygiene-station aufgebaut. Ein Aggregat sorgte für die nötige Stromversorgung. Um auf die Nachtstunden vorbereitet zu sein, wurde noch eine entsprechende Beleuchtung aufgebaut.

Die Bergungsgruppe beschäftigte sich mit CBRN-Gefahren (chemisch, biologisch, radiologisch und nuklear). Beim angenommenen Szenario galt das besondere Augenmerk einer biologischen Gefahr. Trainiert wurde das richtige An- und Ablegen der Schutzkleidung sowie das Arbeiten unter diesen besonderen Umständen.



Traditionelles „Anpumpen“

Die erste Samstagsausbildung wird bei der Fachgruppe Wasserschaden/Pumpen traditionell der Kernaufgabe gewidmet.

Dabei wurden sämtliche Pumpen zu Wasser gelassen und einer Funktionsprüfung unterzogen. Gleichzeitig galt es auch das Wissen über die Technik und Funktion aufzufrischen, um im Einsatzfall professionelle Hilfe zu leisten



Wir wünschen einen guten Start in den Frühling!

Herausgeber:

Bundesanstalt Technisches Hilfswerk - Ortsverband Erlangen
Zimmermannsgasse 14
91058 Erlangen
Tel.: +49 (0) 9131/63206
Fax: +49 (0) 9131/768453
Email: info@thw-erlangen.de
www.thw-erlangen.de



@THWErlangen

Förderungsverein Technisches Hilfswerk Erlangen e.V.
Zimmermannsgasse 14
91058 Erlangen

E-Mail: Foerderungsverein@THW-Erlangen.de
www.foerderungsverein.de